

Hlásič zpětného tahu



Ohebná sonda

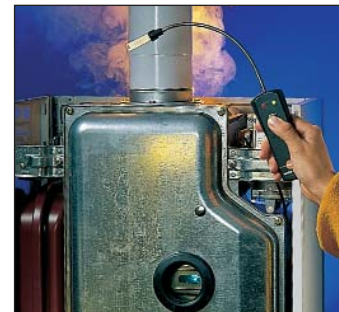
testo 317-1

testo 317-1, hlásič zpětného tahu s ohebnou sondou a baterií

Obj.č. 0632 3170

Hlásič zpětného tahu testo 317-1 rozpozná rychle a bezpečně unikající spaliny. Únik spalin poukazuje v topenářství na poruchu funkčnosti a únik jedovatého CO. Přítomnost spalin spustí optický a akustický alarm.

- Elektronický detektor vlhkosti
- Ohebná sonda pro špatně přístupná místa
- Optický a akustický alarm



Kontrola úplného odtahu spalin

Technická data

Měřící médium	okolní vzduch
Doba odpovědi	2 s
Rozměry	128x46x18 mm
Baterie	3 mikročláanky AAA
Displej	optický/akustický
Délka sondy	200 mm
Délka měřící hlavy	35 mm
Průměr měřící hlavy	D 10 mm
Záruka	1 rok

Pro servis v oblasti plynových zařízení doporučujeme testo 315, viz. následující strana